



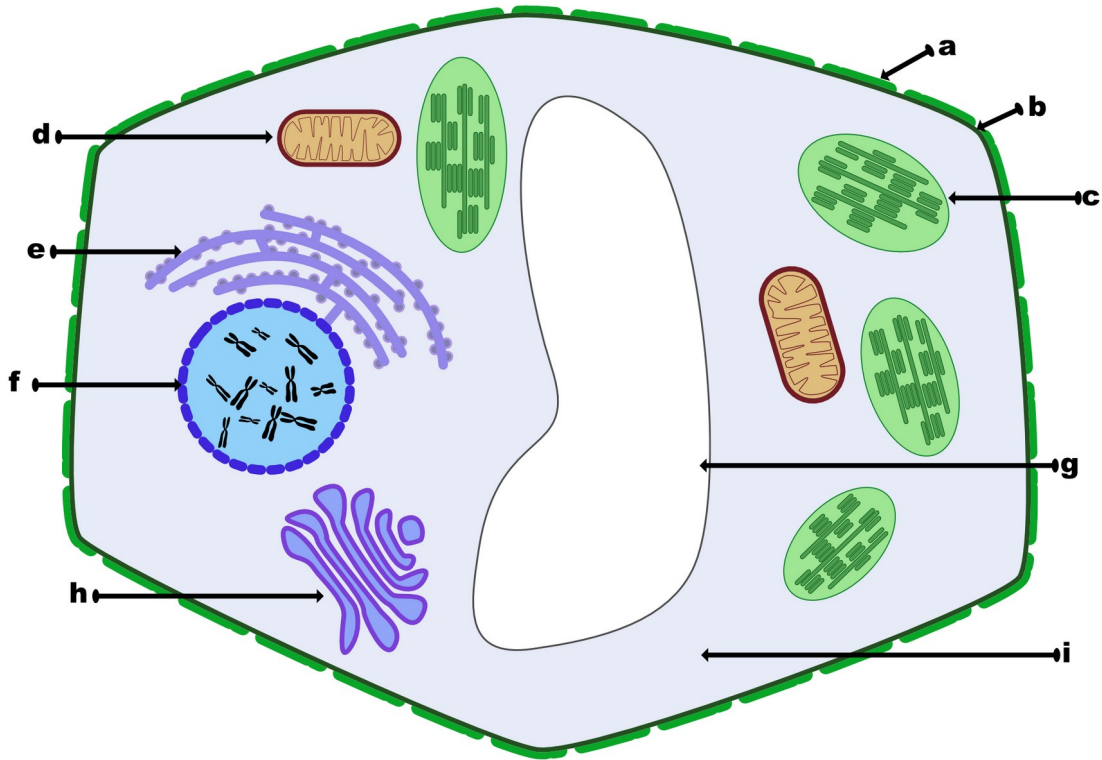
Die Pflanzelle und deren Aufbau

offenes-lernen.de → [Biologie](#) → [Ökologie](#)



Lies des Text „[Die Pflanzelle und deren Aufbau- leicht](#)“ und schaue wenn möglich das [YouTube Video "Die Zelle"](#).

Bearbeite anschließend die folgenden Aufgaben.



Beschrifte die oben dargestellte Pflanzelle und lerne die Bestandteile auswendig.

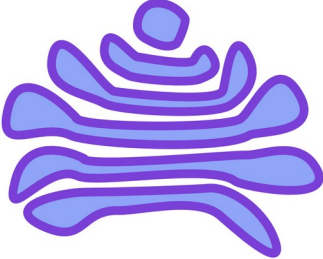
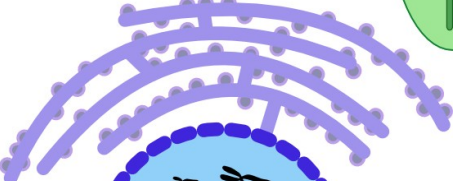
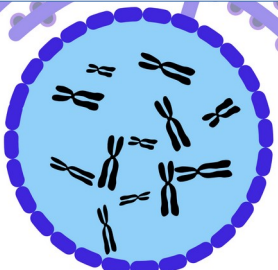
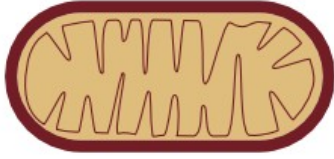
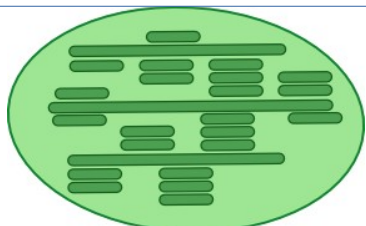
a)	f)
b)	g)
c)	h)
d)	i)
e)	

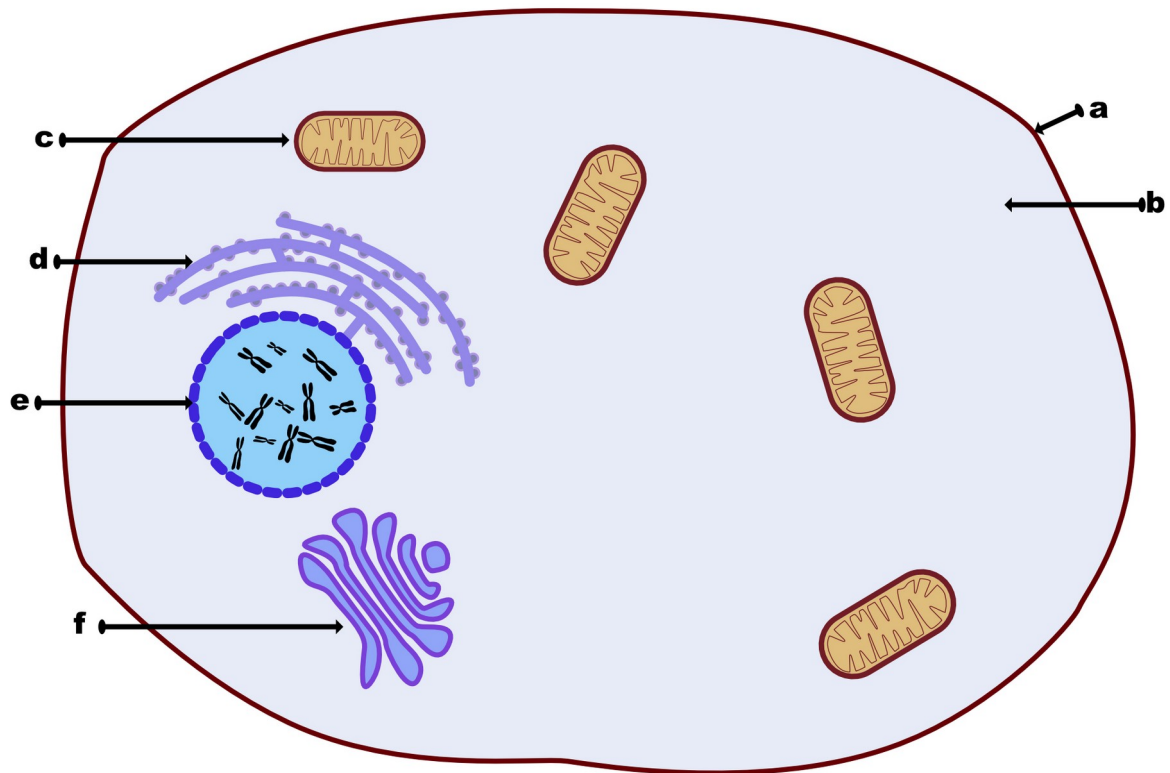


Überprüfe dein Wissen über die Pflanzelle, indem du die [interaktive Aufgabe zur Pflanzelle](#) aus dem Kopf beschriftest.



Beschrifte die folgenden Zellorganelle und **erläutere** welche Aufgaben sie haben. Schreibe hierfür den Text von „[Die Pflanzenzelle und deren Aufbau- leicht](#)“ ab.

Name der Zellorganelle	Aufgaben
<div style="border: 1px solid black; height: 20px; width: 100%; margin-bottom: 5px;"></div>  <p>© Pflanzenzelle.svg von A.Spielhoff CC BY-SA 3.0</p>	
<div style="border: 1px solid black; height: 20px; width: 100%; margin-bottom: 5px;"></div>  <p>© Pflanzenzelle.svg von A.Spielhoff CC BY-SA 3.0</p>	
<div style="border: 1px solid black; height: 20px; width: 100%; margin-bottom: 5px;"></div>  <p>© Pflanzenzelle.svg von A.Spielhoff CC BY-SA 3.0</p>	
<div style="border: 1px solid black; height: 20px; width: 100%; margin-bottom: 5px;"></div>  <p>© Pflanzenzelle.svg von A.Spielhoff CC BY-SA 3.0</p>	
<div style="border: 1px solid black; height: 20px; width: 100%; margin-bottom: 5px;"></div> 	



© Tierzelle.svg von A.Spielhoff CC BY-SA 3.0



Beschrifte die oben dargestellte tierische Zelle mit Hilfe des Textes „[Die tierische Zelle und deren Aufbau](#)“.

a

b

c

d

e

f