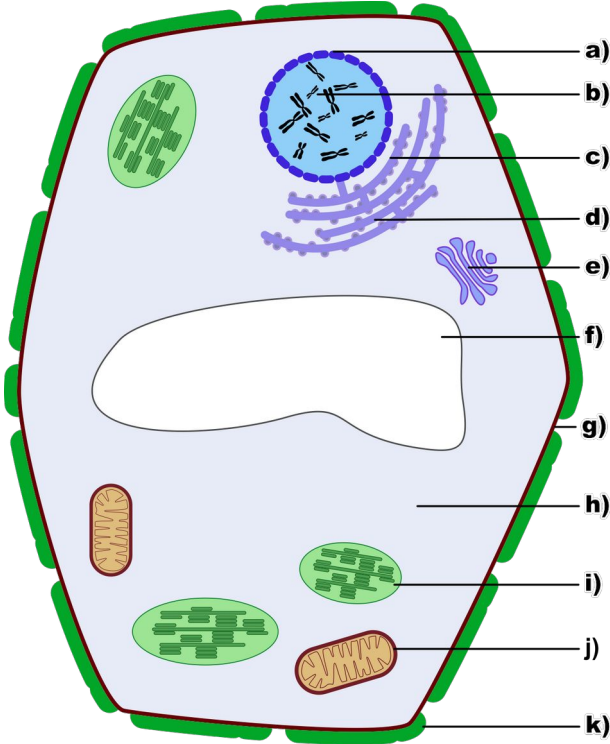




Lies den Text „die Bakterien“ und wenn nötig den Text „die Pflanzenzelle und deren Aufbau (Schwierigkeit D)“ durch und bearbeite anschließend die folgenden Aufgaben.

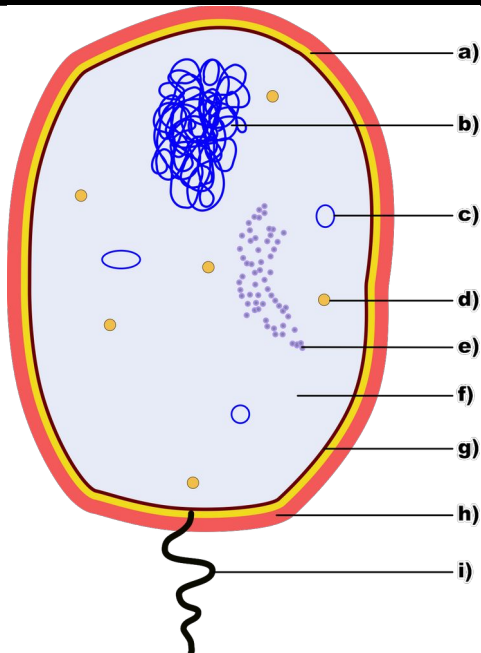


Beschrifte die Abbildung der Pflanzen,-und Bakterienzelle.



© A.Spielhoff, Pflanzenzelle mit Buchstaben, ©©

| |
|----|
| a) |
| b) |
| c) |
| d) |
| e) |
| f) |
| g) |
| h) |
| i) |
| j) |
| k) |



© A.Spielhoff-Bakterium-mit-Buchstaben-©©

| |
|----|
| a) |
| b) |
| c) |
| d) |
| e) |
| f) |
| g) |
| h) |
| i) |



Überprüfe die Beschriftung mit Hilfe die interaktiven Übung! Für den Test musst du dieses beide Zellen auswendig beschriften können.





Erkläre mit Hilfe des Textes „[die Bakterien](#)“ wo Bakterien vorkommen und wie viele Bakterien mit einem Menschen zusammenleben.

Erläutere für was der Mensch Bakterien einsetzt.

Nenne mindestens fünf verschiedene Infektionserkrankungen die von Bakterien verursacht werden.



Erkläre im Glossar den Begriff „Bakterium“.



Erkläre wie sich Bakterien vermehren.



Stelle die Vermehrung der Bakterien durch eine Skizze **dar**.