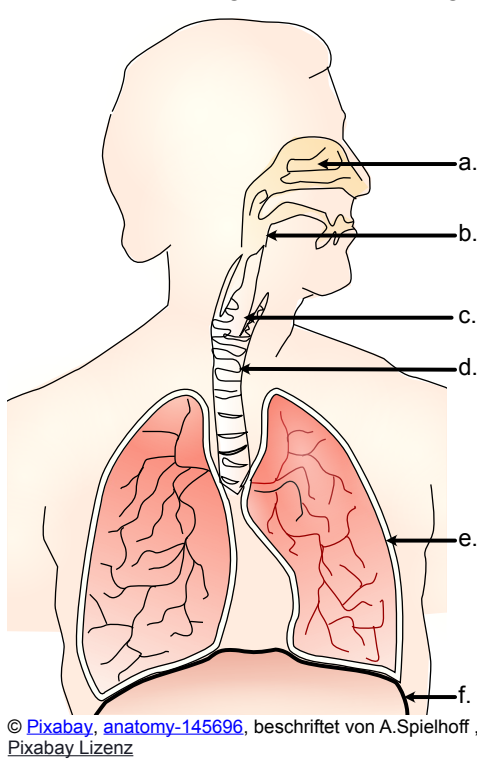




Lies den Text „[Die Atmung-Niveaustufe 3](#)“ und bearbeite anschließend die folgenden Aufgaben.



Beschrifte die folgenden Abbildung.



© Pixabay, anatomy-145696, beschriftet von A.Spielhoff, Pixabay Lizenz

a.

b.

c.

d.

e.

f.



Beschreibe mit eigenen Worten welchen Weg die Luft bis in die Lunge zurücklegen muss. Benutze hierfür die Buchstaben a. - e. der Abbildung oben.



Schau das Video „[Das Wunder der Lunge](#)“ und beantworte mit Hilfe des Videos und dem Text „[Die Atmung-Niveaustufe 3](#)“ die folgenden Fragen.

Die Lunge gleicht einem Baum. **Erkläre** was in der Lunge dem Stamm, den Ästen und den Blättern gleicht.

Erkläre an welchem Ort und wie unsere Sprachlaute entstehen.



Erläutere welche Aufgaben haben die Schleimhäute in den Bronchien?

Beschreibe wie sind die Alveolen aufgebaut sind.

Erkläre den Gasaustausch in den Lungenbläschen.

Erkläre was man unter Diffusion versteht.

Beschreibe mit welchen zwei Muskeln du atmest und was dabei passiert.



Beschreibe welchen Weg das Blut nach den Lungenkapillaren nimmt bis es wieder dort ankommt. Nimm wenn nötig den Text „[der Blutkreislauf](#)“ zur Hilfe.