



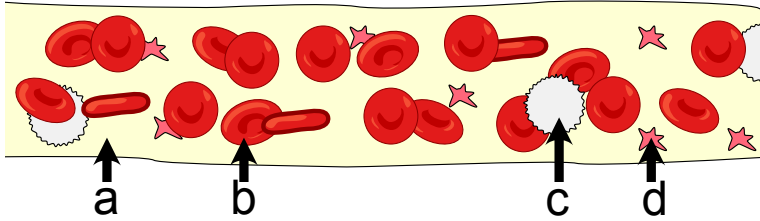
# der Wundverschluss



Lies dir den Text „[Das Blut "Schwierigkeit D"](#)“ – Wundverschluss durch und bearbeite anschließend die folgenden Aufgaben.



Beschrifte die Blutbestandteile im dem Blutgefäß.



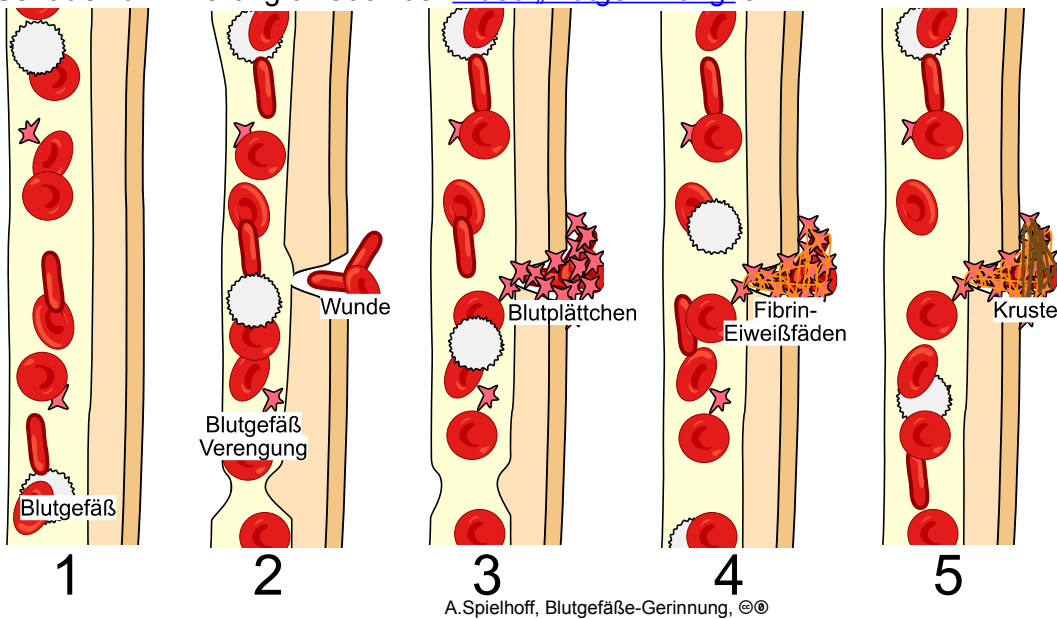
A.Spielhoff, Blutgefäss, ©©

a)	b)
c)	d)



Erkläre mit Hilfe des Text [Das Blut "Schwierigkeit D" \(der Wundverschluss\)](#) und der Abbildung und wie eine Wunde verschlossen wird.

Schaue zur Erklärung dir auch der [Video „Blutgerinnung“](#) an.



A.Spielhoff, Blutgefäße-Gerinnung, ©©

1	
2	
3	
4	
5	